

CINALAB

Oasis Pro All Bath

СЛАБОЩЕЛОЧНОЕ МОЮЩЕЕ СРЕДСТВО ДЛЯ ВАННЫХ КОМНАТ

Oasis Pro All Bath - эффективное, универсальное, обезжиривающее средство. Легко удаляет сильные загрязнения: косметические крема, жир, грязь и мыльный камень.

Область применения: уборка всех видов водостойких поверхностей.

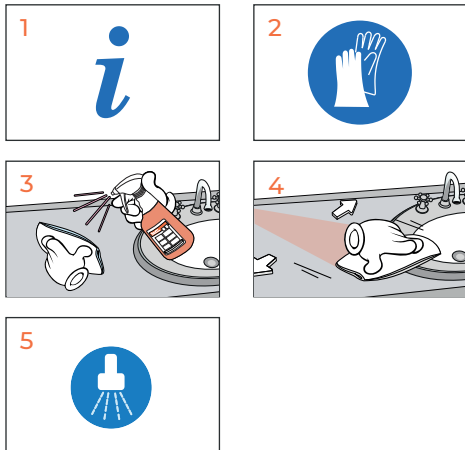
Чисто: Не оставляет разводов, универсальный очиститель для всех водостойких поверхностей.

Безопасно: Специальная упаковка и дозатор обеспечат точное и безопасное дозирование.

Эффективно: Благодаря мощной формуле тщательная уборка требует меньше усилий.



ИНСТРУКЦИЯ ПО ИСПОЛЬЗОВАНИЮ



Используется с дозатором **Cinalab**. Специалист Cinalab установит дозатор в соответствии с вашими потребностями.

- 1 Сверьтесь с гигиеническим планом и ознакомьтесь с инструкцией перед использованием продукта.
- 2 Используйте защитные перчатки при контакте с продуктом.
- 3 Нанесите средство на поверхность или на салфетку. Используйте пенный распылитель.
- 4 Распылите средство по поверхности. Протрите поверхность губкой/салфеткой.
- 5 Сполосните поверхность чистой водой и вытрите насухо.

Регулярно визуально проверяйте наличие средства в дозаторе и меняйте ёмкость при необходимости.

ПОКАЗАТЕЛЬ PH (100%)

6	7	8	9	10	11	12	13	14
---	---	---	---	----	----	----	----	----

УПАКОВКА

пакет 2 л (2 шт в упаковке)

ПРИМЕЧАНИЕ / ИНФОРМАЦИЯ

Рекомендуемая концентрация: **1-3 %** в зависимости от степени загрязнения и жесткости воды. Утилизировать только пустую закрытую упаковку. С правилами утилизации остатков продукта необходимо ознакомиться в паспорте безопасности.

Состав:

Вода, неионогенные ПАВ, этаноламины, пропанол-2, хелатирующий агент, катионные ПАВ, анионные ПАВ, отдушка, краситель.

Читайте этикетку на упаковке и информацию о продукте перед использованием. Только для профессионального использования!

БЕЗОПАСНОСТЬ

Не смешивать с другими средствами! Для получения дополнительной информации по применению и мерам безопасности ознакомьтесь с этикеткой на упаковке и паспортом безопасности.

УСЛОВИЯ ХРАНЕНИЯ

Хранить при температуре от -5°C до $+40^{\circ}\text{C}$. Более полная информация по безопасному обращению находится в паспорте безопасности.